



BANDIT FX user manual

PŘEČTĚTE SI
pedlivě tento návod před použitím výrobku.



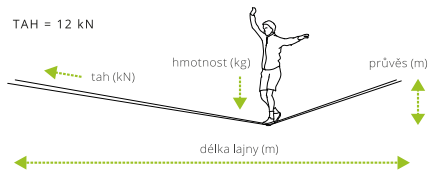
1. BEZPEČNOSTNÍ UPOZORNĚNÍ

Pro používání tohoto produktu je nezbytné pochopení všech jeho funkcí. Před použitím tohoto výrobku je nutné si přečíst veškeré pokyny a varování, které jsou spojeny s jeho správným použitím, možnostmi a omezení. Žádným způsobem výrobek neupravujte. Před každým použitím přezkontrolujte stav výrobku a všech jeho součástí. Pokud na jakékoli části zjistíte známky poškození či opotřebení, přestaňte výrobek ihned používat. Slacklining může být životu nebezpečný. Výrobce nenese odpovědnost za případné škody na zdraví či majetku způsobené používáním výrobku. Pokud si nejste jisti správným používáním výrobku, kontaktujte výrobce. Použitím tohoto výrobku souhlasíte s výše uvedenými podmínkami. Buďte opatrní a užíjte si slackline.

Maximální tah: **12 kN**.
Minimální průvès uprostřed slackline:

		HMOTNOST				
		50 kg	60 kg	70 kg	80 kg	90 kg
DĚLKA LAJNY	10 m	0,10	0,13	0,15	0,17	0,19
	20 m	0,21	0,25	0,29	0,33	0,38
	30 m	0,31	0,38	0,44	0,50	0,56
	40 m	0,42	0,50	0,58	0,67	0,75
	50 m	0,52	0,63	0,73	0,83	0,94
	60 m	0,63	0,75	0,88	1,00	1,13
	70 m	0,73	0,88	1,02	1,17	1,31
	80 m	0,83	1,00	1,17	1,33	1,50

TAH = 12 kN



! BANDIT FX není certifikovaný pro použití ve výškách. Nepoužívejte kotvítko výše než 1 metr nad zemí.

2. POPIS



vyrobeno v České republice

FIXPIN
- rychlé a jednoduché založení popruhu
- snadné předepnutí
- uchycení pinu v bočnici pro zamezení jeho ztráty

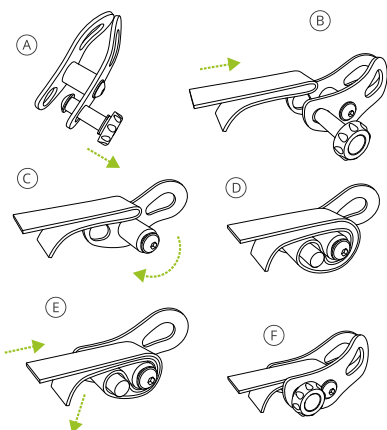
Bandit FX je kotvítko pro popruhy o šířce 25 mm. Je dimenzován pro systémy do 100 m / 12 kN tahu. Upínací mechanismus umožňuje předepnutí popruhu v jednom směru, zatímco v druhém směru je pevně ukotven. Díky obřím hranám Bandity nehrozí poškození popruhu. Středová osa o průměru 20 mm zachovává více než 85% pevnosti popruhu. Bočnice poskytují dostatečný prostor pro ukotvení dvou popruhů současně. Bandit FX je kompatibilní s většinou dostupných spojovacích prvků (šekli, karabiny, mailonky atd.)

3. BEZPEČNOSTNÍ DOPORUČENÍ

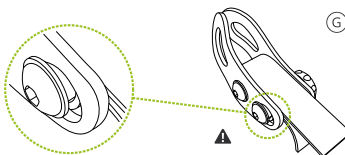
Vždy uvažte pojistný uzel na volném konci lajny (část popruhu, který vychází z kotvítko a po kterém se nechodí) tak, aby nemohlo dojít k prokluzu při vysokém tahu. Pro zachování bezpečnosti vždy pojistíte kotvítko samostatným přidavným popruhem, nebo lanem. Předjete tím nebezpečí zásahu kovovou součástí při případném selhání kotvících smyček nebo šekli. Pokud nemáte dostatek zkušeností, používejte kotvítko pouze pod řádným dohledem.

4. NÁVOD K POUŽITÍ

- Vysuňte Fixpin z bočnice Bandity.
- Vytvořte ohyb na popruhu a vložte jej mezi střední a zadní osu. Popruh, který bude napínán ponechte na horní straně.
- Obtočte ohyb popruhu kolem střední osy.
- Umístěte ohyb popruhu mezi přední otvory v bočnicích a zasuňte Fixpin zpět do původní polohy. Fixpin musí být řádně uzamčen ve své poloze před počátkem napínání! (obr. G)
- Chcete-li předepnout slackline ručně, uchopte spodní volný konec popruhu, zatáhněte za něj a současně posouvajte horní popruh směrem do Bandity.
- Zkontrolujte správnou pozici popruhu v kotvítku. Popruh musí být perfektně zarovnaný tak, aby nedocházelo k jakémukoliv kroucení.



- Před zahájením napínání se ujistěte, že Fixpin je po založení popruhu zcela uzamčen ve své pozici.



5. KOMPATIBILITA



BANDIT FX JE KOMPATIBILNÍ S TĚMITO SPOJOVACÍMI PRVKY:			
spojovací prvek	rozměr	pin	tělo
nerez šekl	8 mm	✓	✓
	10 mm	✓	✓
	12 mm	✓	✓
	14 mm	✓	✓
	green pin šekl	3/8"	✗
šekl kotvený za tělo	1/2"	✗	✗
	5/8"	✗	✗
	ocelová karabina	-	
mailonka (ovál. děla)	8 mm		✓
	10 mm		✓
	12 mm		✓

6. ÚDRŽBA A SKLADOVÁNÍ

Chraňte před stykem s agresivními materiály, žíravinami, rozpouštědly, toxickými výparry a dalšími chemikáliemi.

Při styku s mořskou vodou, nebo slaným vzduchem produkt vždy opláchněte čistou vodou a důkladně osušte.

Skloďte v suchu.

7. SPECIFIKACE

BANDIT FX TECHNICKÉ SPECIFIKACE:	
maximální zatížení	12 kN
pevnost	60 kN
hmotnost	207 g
rozměry	97 x 46 x 51 mm
průměr hlavního válečku	20 mm
vnitřní šířka	26 mm

8. KONTAKTY

Máte dotazy?
Potřebujete poradit?
Chcete nás pochválit, nebo nám něco vytknout?

Mrnknete na www.eqb.cz, nebo nám napište na info@eqb.cz