



TANDEM FX user manual

PŘEČTĚTE SI
pečlivě tento návod před použitím výrobku.

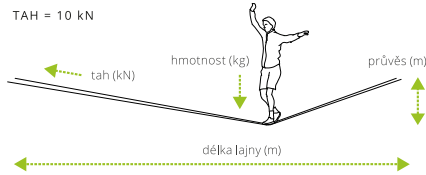


1. BEZPEČNOSTNÍ UPOZORNĚNÍ

Pro používání tohoto produktu je nezbytné pochopení všech jeho funkcí. Před použitím tohoto výrobku je nutné si přečíst veškeré pokyny a varování, které jsou spojeny s jeho správným použitím, možnostmi a omezením. Žádným způsobem výrobek neupravujte. Před každým použitím přezkoumávejte stav výrobku a všech jeho součástí. Pokud na jakékoli části zjistíte známky poškození či opotřebení, přestaňte výrobek ihned používat. Slacklining může být životu nebezpečný. Výrobce nenese odpovědnost za případné škody na zdraví či majetku způsobené používáním výrobku. Pokud si nejste jisti správným používáním výrobku, kontaktujte výrobce. Použitím tohoto výrobku souhlasíte s výše uvedenými podmínkami. Buďte opatrní a užívejte si slackline.

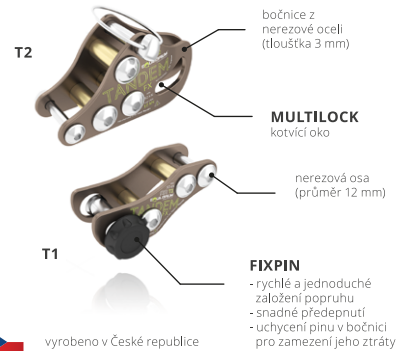
Maximální tah: **10 kN**
Minimální průvěs uprostřed slackline:

DĚLKA LAJNY	HMOTNOST				
	50 kg	60 kg	70 kg	80 kg	90 kg
10 m	0,13	0,15	0,18	0,20	0,23
20 m	0,25	0,30	0,35	0,40	0,45
30 m	0,38	0,45	0,53	0,60	0,68
40 m	0,50	0,60	0,70	0,80	0,90
50 m	0,63	0,75	0,88	1,00	1,13
60 m	0,75	0,90	1,05	1,20	1,35
70 m	0,88	1,05	1,23	1,40	1,58
80 m	1,00	1,20	1,40	1,60	1,80



TANDEM FX není certifikován pro použití ve výškách. Nepoužívejte kotvítko výše než 1 metr nad zemí.

2. POPIS



vyrobeno v České republice

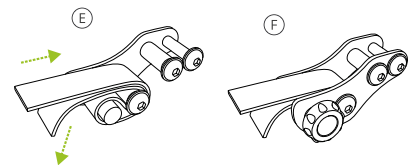
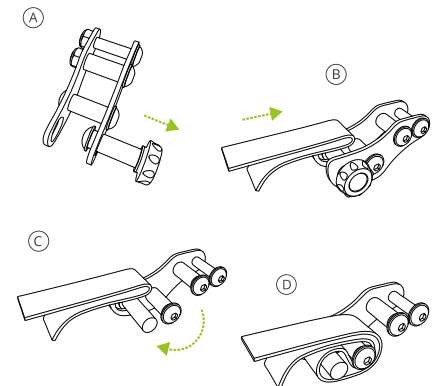
Pomocí systému Tandem je možné jednoduše a rychle napnout i povolit lajnu až do délky 50 metrů. Napínací systém Tandem funguje na principu kladkostroje s brzdou, součástí systému je kotvítko T1, které umožňuje napínanou lajnu efektivně ukotvit bez nebezpečí poškození i při vysokém tahu. Navíc je možné lajnu ručně předeprnout, což snižuje nároky na délku napínacího systému. Druhá část Tandemu - T2 - obsahuje integrovanou brzdou pro napínací popruh, která zaručí dostatečné tření pro blokáci popruhu a zároveň umožňuje snadné a bezpečné povolení systému. Základní mechanická účinnost systému Tandem je 8:1 násobena pomocí CamPullu - přídatného systému, který základní účinnost násobí v poměru 3:1.

3. BEZPEČNOSTNÍ DOPORUČENÍ

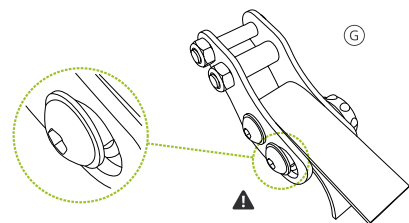
Vždy uvažte pojistný uzel na volném konci lajny i napínacího popruhu (část popruhu, který vychází z kotvítká) tak, aby nemohlo dojít k prokluzu při vysokém tahu. Pro zachování bezpečnosti vždy pojistíte systém samostatným přídatným popruhem, nebo lanem. Předejdete tím nebezpečí zásahu kovovou součástí při případném selhání kotvících smyček, nebo šeklu. Pokud nemáte dostatek zkušeností, používejte kotvítko pouze pod řádným dohledem.

4. UKOVENÍ SLACKLINE POPRUHU

- Vysuňte Fixpin z bočnic kotvítká T1.
- Vytvořte ohyb na popruhu a vložte jej mezi střední a zadní osu. Popruh, který bude napínán ponechte na horní straně.
- Obtočte ohyb popruhu kolem střední osy.
- Umístěte ohyb popruhu mezi přední otvory v bočnicích a zasuněte Fixpin zpět do původní polohy. Fixpin musí být řádně uzamčen ve své poloze před počátkem napínání! (obr. G)
- Chcete-li předeprnout slackline ručně, uchopte spodní volný konec popruhu, zatáhněte za něj a současně posouvejte horní popruh směrem do kotvítká T1.
- Zkontrolujte správnou pozici popruhu v kotvítku. Popruh musí být perfektně zarovnaný tak, aby nedocházelo k jakémukoliv kroucení.



G Před zahájením napínání se ujistěte, že Fixpin je po založení popruhu zcela uzamčen ve své pozici.



5. INSTALACE NAPÍNAČÍHO SYSTÉMU

INSTALACE NAPÍNAČÍHO POPRUHU:

Rozviňte popruh tak, aby nedocházelo k překroucení. Uchopte šité oko na konci lajny a vsuňte jej skrze kotvítko T-1 kolem osy 1. Poté protáhněte konec lajny kolem os 2, 1, 2, 3, 4 a 3 - Naviňte popruh směrem do kladkostroje. Šité oko uchyťte k ose 5. V tuto chvíli můžete zkrátit, nebo prodloužit napínací systém na požadovanou délku.

INSTALACE CAMPULLU (MULTIPLIER):

Uchopte druhý konec napínacího popruhu (vycházejícího z kotvítká T-1) a vložte jej do CamPullu (viz. obrázek základního systému). CamPull lze posouvat směrem k T-1, při současném brždění popruhu při tahu k T-2.

INSTALACE BRZDY:

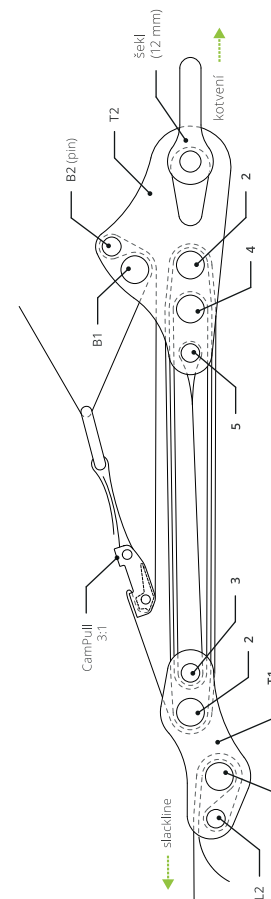
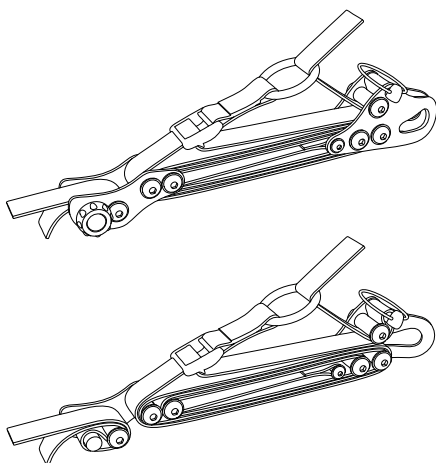
Vytvořte ohyb na volném konci popruhu za CamPullem tak, že tažená část je vespod (viz. obrázek základního systému). Obtočte ohyb kolem osy B1 a upevněte pomocí pinu B2. Ujistěte se, že bezpečnostní zámek je ve správné poloze.

NAPÍNÁNÍ SLACKLINE

Volný konec lajny prostrčte ocelovým kruhem na Campullu a zahajte napínání. Poté co se CamPull dostane k blízkosti T-2, posuňte ho zpět k T-1. Proces opakujte, dokud není slackline dostatečně napnutá.

POVOLENÍ SLACKLINE:

Posuňte CamPull co nejbližší k T-1 (tak aby se dotýkal bočnic). Otevřete zámek osy B2 a vysuňte ji kroucením z T-2. Uchopte rukou napínací popruh, stlačte tlačítko na Campullu a pomalu popruh povolujte.



Základní systém 8:1

6. ÚDRŽBA A SKLADOVÁNÍ

Chraňte před stykem s agresivními materiály, žíravinami, rozpouštědly, toxickými výparry a dalšími chemikáliemi.

Při styku s mořskou vodou, nebo slaným vzduchem produkt vždy opláchněte čistou vodou a důkladně osušte.

Skladujte v suchu.

7. SPECIFIKACE

TANDEM FX TECHNICAL SPECIFICATIONS:	
maximální zatížení	10 kN
pevnost	50 kN
hmotnost (T1 + T2)	488 g
rozměry	90 x 40 x 48 mm
průměr hlavního válečku	14 mm
vnitřní sířka	26 mm

8. KONTAKTY

Máte dotazy?
Potřebujete poradit?
Chcete nás pochválit, nebo nám něco vytknout?

Mrkněte na www.eqb.cz, nebo nám napište na info@eqb.cz